



Republika e Kosovës
Republika Kosovo - Republic of Kosovo
Qeveria - Vlada - Government
Ministria e Administrimit të Pushtetit Lokal
Ministarstvo Administracije Lokalne Samouprave
Ministry of Local Government Administration

Për :	Shpend Ahmeti, Kryetar i Komunës së Prishtinës Agim Kuleta, Kryesues i Kuvendit të Komunës së Prishtinës	
Cc:	Njësisë për Administrimin e Dokumenteve në MAPL Njësisë për administrimin e Dokumenteve në Komunë	
Përmes: <i>pm</i>	Ivan Todosijević, Ministër i MAPL-së <i>B.F. Todosijević</i> Rozafa Ukimeraj, Sekretare e Përgjithshme e MAPL-së	
Nga:	Xhevat Tafa, U.D i Drejtor të Departamentit Ligjor dhe Monitorimit të Komunave MAPL <i>Xhevat Tafa</i>	Datë: 24/10/2018
Lënda:	Konfirmim i ligjshmërisë së aktit të Komunës së Prishtinës	Nr.020-1205
Lloji i aktit:	<input type="checkbox"/> Vendim	

I nderuar Kryetar,
I nderuar Kryesues,

Në pajtim me Rregulloren e Qeverisë së Republikës së Kosovës Nr. 01/2016 për Shqyrtimin Administrativ të Akteve të Komunave, e në bazë të kompetencave ligjore të ministrisë të përcaktuara me ligjet bazike dhe Rregulloren e Qeverisë Nr. 02/2011 për Fushat dhe Përgjegjësitë Administrative të Zyrës së Kryeministrit dhe Ministrive, Departamenti Ligjor dhe Monitorim të Komunave i Ministrisë së Administrimit të Pushtetit Lokal ka pranuar për shqyrtim të detyrueshëm të ligjshmërisë ashtu siç parashihet me nenin 81 të Ligjit Nr. 03/L-40 Për Vetëqeverisje Lokale aktin komunal në vijim:

Vendim nr. 01-463/06-249548/18 për dhënien në shfrytëzim të parcelës kadastrale nr. 06204-1 Bankës Qendrore të Republikës së Kosovës zona kadastrale Prishtinë Zllatar me sipërfaqe 774m ² evidentuar në regjistrat kadastrarle evidentuar si pronë e paluajtshme në emër të komunës së Prishtinës
I miratuar më datë: 12.10.2018
I parashtruar për shqyrtim në MAPL më datë: 18.10.2018

Ministria e Administrimit të Pushtetit Lokal, pas shqyrtimit të përmbajtjes së aktit të komunës si me sipër, vlerëson se akti i komunës **në aspektin procedural është në pajtim me dispozitat e legjislacionit në fuqi.** Ministria e Administrimit të Pushtetit Lokal mbetet në dispozicion të komunës për çfarëdo sqarimi të mëtejshëm në lidhje me këtë vlerësim.



Republika e Kosovës

Republika Kosovo - Republic of Kosovo

Qeveria - Vlada - Government

Ministria e Administrimit të Pushtetit Lokal
Ministarstvo Administracije Lokalne Samouprave
Ministry of Local Government Administration

Za:	Shpend Ahmeti, gradonačelnik Opštine Priština Agim Kuleta, predsedavajući Skupštine opštine Priština	
Cc:	Jednici za administraciju dokumenata u MALS-u Jedinici za administraciju dokumenata u opštini	
Preko: 29-	Ivan Todosijević, ministar MALS-a <i>B.F. Todosijević</i> Rozafa Ukimeraj, generalna sekretarka MALS-a <i>Rozafa Ukimeraj</i>	
Od:	Xhevat Tafa, v.d. rukovodioca Pravnog odeljenja i monitorisanje opština MALS <i>Xhevat Tafa</i>	Datum, 24.10.2018. Br. 020- 1205
Predmet:	Potvrda zakonitosti akta opštine Priština	
Vrsta akta:	<input type="checkbox"/> Odluka Skupštine opštine	

Poštovani gradonačelnice,
Poštovani predsedavajući,

U saglasnosti sa uredbom Vlade Republike Kosova br. 01/2016 za administrativno razmatranje akata opštine i na osnovu zakonskih ovlašćenja određenim osnovnim zakonima i uredbom Vlade br. 02/2011 o poljima odgovornosti administrativne Kancelarije premijera i ministarstva, Odeljenje za zakonska pitanja i monitorisanje opština MALS-a, primilo je zahtev za obavezno razmatranje zakonitosti akta opštine kako je predviđen članom 81. Zakona br.03/L-040 o lokalnoj samoupravi kao u nastavku:

Odluka br. 01-463/06-249548/18 za davanje na korišćenje katastralne parcele br. 06204-1 Centralnoj banci Republike Kosovo, katastraska zona Priština- Zlatar sa površinom od 774 ^{m2} evidentirana u kastarstarskim spisima kao nekretnina Opštine Priština
Usvojena dana, 12.10.2018.
Predložena na razmatranje u MALS-u dana, 18.10.2018. godine,

Ministarstvo administracije lokalne samouprave, nakon razmatranja sadržaja gore navedenog akta opštine, procenjuje da je sa proceduralnog aspekta akt u saglasnosti sa zakonskim odredbama zakonodavstva na snazi i kao takav može proizvesti pravni efekat.

Ministartstvo administracije lokalne samouprave ostaje na raspolaganju opštini za dodatna objašnjenja u vezi sa ovom procenom.



Republika e Kosovës
 Republika Kosova – Republic of Kosovo

Komuna e Prishtinës
 Opština Prishtina – Municipality of Prishtina



Në bazë të dispozitave të nenit 12, paragrafi 12.2, pika d dhe neni 14, paragrafi 1 të Ligjit nr. 03/1-040 për vetëqeverisje lokale ("Gazeta zyrtare e Republikës së Kosovës", nr. 28/15, qershor 2008), neni 10, paragrafi 16 të Ligjit nr. 04/1-144, për dhënie në shfrytëzim dhe këmbim të pronës së paluajtshme të komunës, ("Gazeta zyrtare e Republikës së Kosovës", nr. 35/17, dhjetor 2017), neni 20, paragrafi 2 të Rregullores QRK nr. 23/2013, për përcaktimin e procedurave të dhënies në shfrytëzim dhe këmbimin të pronës së paluajtshme të Komunës, dhe të nenit 33.2, shkronja a dhe neni 34.1 shkronja d të Statutit të Komunës së Prishtinës, 01 nr. 110-191, të dt.25.02.2010, Kuvendi i Komunës së Prishtinës, në mbledhjen e mbajtur më 12. 0.2018, miratoi këtë

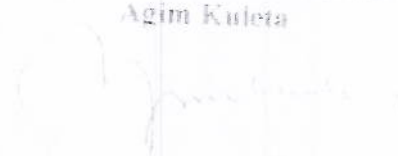
V E N D I M

- I. MIRATOHET propozimi i Kryetarit të Komunës për dhënie e pronës së paluajtshme objektit të Komunës në shfrytëzim afatgjatë Bankës Qendrore të Republikës së Kosovës, pa procedurë konkurrimi.
- II. Objekti në pronën e paluajtshme, i dhënë në shfrytëzim, i cili ndodhet në parcelën kadastrale nr. 06200-1, Zona kadastrale Prishtinë, me sipërfaqe të përgjithshme (m²) 771 m².
- III. Qëllimi i dhënies në shfrytëzim të pronës së paluajtshme të Komunës të caktuar në pikën I të këtij vendimi, është për nevojat e Bankës Qendrore të Kosovës.
- IV. Afati kohor për dhënie në shfrytëzim të objektit në pronën e paluajtshme komunale, të përshtuar në pikën II të këtij vendimi, është afatgjatë për 20 vjet.
- V. Objekti në pronën e paluajtshme komunale të përshtuar në pikën II të këtij vendimi, jepet në shfrytëzim pa kompensim.
- VI. Mënyra dhe kushtet e shfrytëzimit të objektit të pronës së paluajtshme do të përcaktohen me kontratë, e cila lidhet dhe nënshkruhet në mes të Kryetarit të Komunës dhe përfaqësuesit të shfrytëzuesit.
- VII. Objekti në pronën e paluajtshme komunale që jepet në shfrytëzim, të përshtuar në pikën II të këtij vendimi, duhet të evidentohet në librin kadastral të Komunës.
- VIII. Për zbatimin e këtij vendimi kujdeson Kryetari i Komunës, dhe drejtorinë kompetente të Komunës së Prishtinës.
- IX. Pjesë përmirëse e këtij propozim-vendimi janë:
 - Skema grafike
 - Kopja e planit dhe certifikata e pronës

X. Ky vendim hyn në fuqi 15 ditë pas regjistrimit në Zyren e protokollit të Mëdësrisë së Administrimit të Pushtetit Lokal dhe publikimit në gjuhë zyrtare në ueb-faqen e Komunës.

KUVENDI I KOMUNËS SË PRISHTINËS
01-463/06-249548/18, më 15.10.2018

KRYESUESI I KUVENDIT
Agim Kuleta





Republika e Kosovës
Republika kosova – Republic of Kosovo

Komuna e Prishtinës
Opština Prishtina – Municipality of Prishtina

PRISHTINE

MINISTRI E ADMINISTRIMIT TË QEVERISË LOKALE
MINISTARSTVO LOKALNE SAMOUPRAVE
Ministry of Local Government Administration

Data:
Datum: 18.10.2018
Year:

№	Procedura	№	Udhëzues	Shprehje	Shprehje
-VI-	010-1245				

Na osnovu odredbe člana 12, stav 12.2, tačka d i člana 14, stav 1 Zakona br. 04/L-144 o davanju na korišćenje i izmeni nepokretne imovine Opštine ("Sluzbeni List Republike Kosova", br. 28/15 juni 2008 god.), člana 10 Zakona br. 04/L-144, o davanju na korišćenje i izmeni nepokretne imovine Opštine ("Sluzbeni List Republike Kosova", br. 35/17 decembar 2012), Člana 20, stav 2 Pravilnika ARP br. 23/2013, o određivanju postupka o davanju na korišćenje i izmenu nepokretne imovine opštine, član 33.2, slovo a) i član 34.1, slovo d) Statuta Opštine Prishtina, br. 110 - 391, dana 25.02.2010, Skupština Opština Prishtina, na sednici održanoj dana 12.10.2018 god. usvojila je:

ODLUKA

- I. USVAJA se predlog Predsednika Opštine o davanju nepokretne imovine opštine na dugoročno korišćenje Centralnoj Banci Republike Kosova, bez postupka konkursa.
- II. Objekat na nepokretnoj imovini, dat na korišćenje, pominut pod tačkom I, nalazi se na katastarskoj parceli br. 06204-E, Katastarska zona Prishtina, sa ukupnom površinom od 774 m².
- III. Svaha davanja na korišćenje nepokretne imovine opštine pomenute pod tačkom II ove odluke, je za potrebe Centralne Banke Republike Kosova.
- IV. Vremenski rok za dodelu nepokretnosti opštine, opisane pod tačkom II ovog predloga je dugoročan, za period od 20 godina.
- V. Nepokretna imovina opisana pod tačkom II ovog predloga odluke, daje se na korišćenje bez novčane naknade.
- VI. Način i uslovi korišćenja nepokretnosti biće određeni ugovorom, koji se veže i potpisuje između Predsednika Opštine i predstavnika korisnika.
- VII. Objekat na opštinskoj nepokretnoj imovini koji se daje na korišćenje, opisan u tački II ove odluke, treba evidentirati u katastarskim knjigama opštine.
- VIII. Za sprovođenje ove odluke brine se: Predsednik opštine, Direkcija za imovinu i Direkcija Katastra opštine Prishtina.
- IX. sastavni deo ovog predloga odluke su:
 - Grafička skica
 - Kopija plana i sertifikata imovine

X. Ova odluka stupa na snagu 15 dana nakon što se registruje u Kancelariji za protokoli u Ministarstvu Administracije i Lokalne Samouprave i nakon objavljivanja na zvaničnom jeziku na web stranici Opštine.

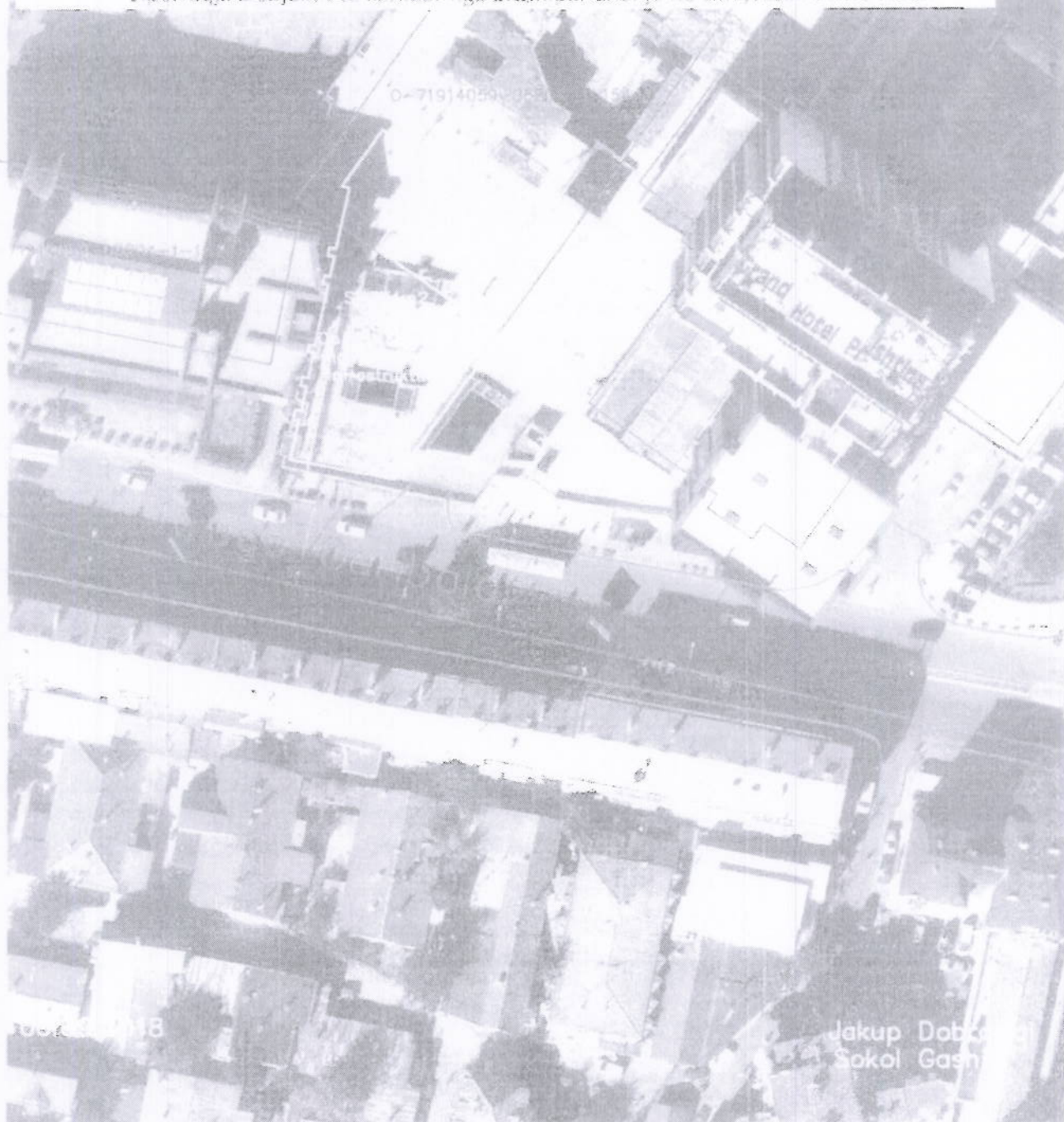
SKUPŠTINA OPŠTINA PRIŠTINA
01-463/06-249548/18, dana 15.10.2018god.

PREDSEDAVAJUĆI SKUPŠTINE
Agim Kuleta

Zona katastrale Prishtinë

P-71914059-06204-1	sip=17545m ²	P.Sh.K.K.Prishtinë
P-71914059-06204-2	sip=17582m ²	Republika e Kosovës
P-71914059-06204-3	sip=332m ²	P.Sh.Pallati I Sporteve
P-71914059-06204-4	sip=332m ²	P.Sh.Pallati I Sporteve
P-71914059-06204-5	sip=260m ²	P.Sh.K.K.Prishtinë
P-71914059-06204-6	sip=3674m ²	P.Sh.K.K.Prishtinë
P-71914059-06204-7	sip=14032m ²	P.Sh.K.K.Prishtinë
P-71914059-06204-8	sip=66m ²	P.Sh.K.K.Prishtinë
P-71914059-06204-10	sip=1124m ²	P.Sh.ND.Tregtare-Germia,P.Sh.ND.Tregtare-Vogan,P.Sh.K.Prom.D.P
P-61914059-06204-11	sip=8900m ²	N.Sh.Slloga
P-61914059-06204-12	sip=1068m ²	P.Sh.K.K.Prishtinë

Parc.6204 është e parcelizuar para vitit 1999 dhe mungojnë ndarjet(pjesa grafike)
Sipërfaqja e objektit të kërkuar nga B.O.K për dhenje në shfrytëzim është 774m²



Jakup Doban
Sokol Gashi

BQK

BQK

28 gusht 2018

Per: z. Dren Kuka
Drejtor i Drejtorisë për Pronë, Komuna e Prishtinës

Kopje: z. Shpend Ahmeti, Kryetar i Komunës së Prishtinës
z. Fehmi Mehmeti, Guvernator i BQK-së
z. Genc Bashota, Drejtor i Planifikimit Strategjik dhe Zhvillimit të Qëndrueshëm në Komunën e Prishtinës

Nga: Sokol Havoili
Zëvendësguvernator, Banka Qendrore e Republikës së Kosovës

Lënda: Kërkesë për Shfrytëzimin e objektit të Komunës së Prishtinës - ish zyrat e Drejtorisë së Investimeve Kapitale dhe Menaxhimit të Kontratave

I nderuari z. Kuka

Referuar takimit të datës 13 gusht 2018 ndërmjet Guvernatorit të Bankës Qendrore të Republikës së Kosovës (BQK) z. Fehmi Mehmeti me Kryetarin e Komunës, z. Shpend Ahmeti shkresës së datës 14 gusht; si dhe takimit të datës 17 Gusht 2018 që e kam realizuar me Ju më lejoni që më poshtë të parashtroj kërkesën e BQK-së lidhur me objektin e Drejtorisë së Investimeve Kapitale dhe Menaxhimit të Kontratave.

Në shkresën e drejtuar nga Guvernatori i BQK-së për Kryetarin e Komunës është sqaruar se gjatë viteve të fundit institucioni ynë është ballafaquar me një mjedis pune jashtëzakonisht të vështirësuar sa i përket hapësirave për punë.

Gjatë viteve të kaluara, BQK ka ndërmarrë investime të konsiderueshme në hapësirat e brendshme për të përmirësuar kushtet e punës, por megjithatë, është konsideruar e pamundur që të zgjerohen hapësirat aktuale.

Kërkesa e BQK-së është që institucioni ynë të marrë në shfrytëzim objektin e Drejtorisë së Investimeve Kapitale dhe Menaxhimit të Kontratave.

Në rast të dhënies së hapësirave në fjalë në shfrytëzim për BQK-në, ne sigurojmë se do të ndërmarrim veprime të nevojshme që:

Të investohet në këto hapësira duke e sjellë gjendjen e tyre në një standard tejet të mirë të punës,

Të ndërmerren veprimet investuese për izolim që do të siguronte mirëmbajtje dhe mbrojtje nga degradimi i shkaktuar nga kushtet atmosferike si rezultat i mos-shfrytëzimit;

- Të implementojmë masat më të larta të sigurisë, konform atyre të cilat aktualisht aplikohen në BQK,
- Si dhe, në rast të kërkesës nga komuna, të arkivojmë/sigurojmë dokumentacionin ekzistues që është i vendosur në këto zyra.

Objekti në fjalë gjendet në rrugën Garibaldi, zonën kadastrale Prishtinë dhe gjendet në parcelën me numër 6204-0

Përshkrimi i saktë fizik i vendndodhjes së këtyre hapësirave është:

- Pjesa lindore pas përfundimit të objektit me numër 06204-1-153-0 (objekti i BQK-së)
- Pjesa jugore pas përfundimit të objektit me numër 06204-1-154-0.

Duke pasur parasysh rëndësinë e BQK-së, dhe me qëllim të ofrimit të kushteve adekuata për punë në realizimin e kompetencave dhe përgjegjësi në bazë të obligimeve që dalin nga legjislacioni në fuqi, me mirësjellje kërkojmë nga Ju që të konsideroni këtë kërkesë dhe të na lejoni shfrytëzimin e objektit afër ndërtesës së BQK-së

Ju falënderim për konsideratën dhe mirëkuptimin tuaj.

Me respekt,

Sokol Havolli,

Zëvendësguvernator për Mbikëqyrje Financiare



Republika e Kosovës
Republic of Kosovo
Qeveria / Udarë / Government

MINISTRIA E MARRËDHTJEVE PI UNIFIKIMIT DHE PËRZEMBEJESIA MINISTRI OF INTEGRATION AND SOCIAL PLANNING
AGENCIJA KADASTRALE E KOSOVËS / KATASTARSKA AGENCIJA KOSOVA / KOSOVO CADASTRAL AGENCY

CERTIFIKATË / CERTIFICATE

NJËSIA KADASTRALE / KATASTARSKA JEDINICA / CADASTRAL UNIT : P-71914059-06204-1

Numeri i lëndës / Broj Predmet / Case Reference Number: 11-030-04-02232-10/18
Data dhe koha e kërimit / Datum i vërme / Date and time of submission: 13.09.2018 - 15.39

Komuna / Opština / Municipality: Prishtinë / Prishtina / Prishtine
Zona kadastrale / Katastarska Zona / Cadastral Zone: PRISTINE / PRISTINA / PRISTINE
Zyra Kadastrale Komune / Opštinska Katastarska Kancelarija / Municipal Cadastrol Office: Prishtinë / Prishtina / Prishtine

A. TË DHËNAT PËR NJËSINË KADASTRALE / PODACI O KATASTARSKOJ JEDINICI / CADASTRAL UNIT DATA

Nazimi i njësive kadastrale / Broj kadastarske jedinice / Cad. Unit. No.	Lloji i njësive / Vrsta jedinice / Unit Type	Lloji i pronës / Vrsta imovine / Property Type	Zona / URB / GN / URB	Sipërfaqja / Površina / Area (m ²)	Përshkrim / Opis / Description	Krijues më datën / Izradio na dan / Created On	Azhuroar / Azurirano / Updated
P-71914059-06204-1	PARCELA / PARCEL / PARCEL	Pronë shpirtërore / Društvena / Socially owned land	Urban	17845		14.05.2012	

A.1 ADRESA E NJËSINË KADASTRALE / ADRESA KATASTARSKE JEDINICE / CADASTRAL UNIT ADDRESS

Vendbanim / adresa / Prebivaliste - adresa / Resident - address	Kodi Postal / Poštanski kod / Postal Code	Hollësi i adresës / Poçadri i adrese / Address Details	Krijues më datën / Izradio na dan / Created On	Azhuroar / Azurirano / Updated
RRUGA KOSOVA/ARRI BRIGADË KOSOVA ARR		RRUGA KOSOVA ARR	14.05.2012	

ALLIQUI SHERYTEZIMET / VRSNA KORISCENJA / TYPE OF USE

Imeni Brod Šifra	Ime i adresiranje iz parcelne Vesta komercijna parcela Parcel Type Office	Sadržajni detalji i parcelne Izostajanje komercijne parcelne Parcel e izostajanje	Klasifikacija Klasifikacija Šifra i klasifikacija	Šifra Parcelna Šifra	Šifra Parcelna Šifra
1	Tela Nalazimo: Grad vrbica, zbiranje i otpadno otpad	Šifra: S. Brno: K. Brno: Z. Brno: H. Brno: I. Brno: J. Brno: K. Brno: L. Brno: M. Brno: N. Brno: O. Brno: P. Brno: Q. Brno: R. Brno: S. Brno: T. Brno: U. Brno: V. Brno: W. Brno: X. Brno: Y. Brno: Z. Brno: AA. Brno: AB. Brno: AC. Brno: AD. Brno: AE. Brno: AF. Brno: AG. Brno: AH. Brno: AI. Brno: AJ. Brno: AK. Brno: AL. Brno: AM. Brno: AN. Brno: AO. Brno: AP. Brno: AQ. Brno: AR. Brno: AS. Brno: AT. Brno: AU. Brno: AV. Brno: AW. Brno: AX. Brno: AY. Brno: AZ. Brno: BA. Brno: BB. Brno: BC. Brno: BD. Brno: BE. Brno: BF. Brno: BG. Brno: BH. Brno: BI. Brno: BJ. Brno: BK. Brno: BL. Brno: BM. Brno: BN. Brno: BO. Brno: BP. Brno: BQ. Brno: BR. Brno: BS. Brno: BT. Brno: BU. Brno: BV. Brno: BW. Brno: BX. Brno: BY. Brno: BZ. Brno: CA. Brno: CB. Brno: CC. Brno: CD. Brno: CE. Brno: CF. Brno: CG. Brno: CH. Brno: CI. Brno: CJ. Brno: CK. Brno: CL. Brno: CM. Brno: CN. Brno: CO. Brno: CP. Brno: CQ. Brno: CR. Brno: CS. Brno: CT. Brno: CU. Brno: CV. Brno: CW. Brno: CX. Brno: CY. Brno: CZ. Brno: DA. Brno: DB. Brno: DC. Brno: DD. Brno: DE. Brno: DF. Brno: DG. Brno: DH. Brno: DI. Brno: DJ. Brno: DK. Brno: DL. Brno: DM. Brno: DN. Brno: DO. Brno: DP. Brno: DQ. Brno: DR. Brno: DS. Brno: DT. Brno: DU. Brno: DV. Brno: DW. Brno: DX. Brno: DY. Brno: DZ. Brno: EA. Brno: EB. Brno: EC. Brno: ED. Brno: EE. Brno: EF. Brno: EG. Brno: EH. Brno: EI. Brno: EJ. Brno: EK. Brno: EL. Brno: EM. Brno: EN. Brno: EO. Brno: EP. Brno: EQ. Brno: ER. Brno: ES. Brno: ET. Brno: EU. Brno: EV. Brno: EW. Brno: EX. Brno: EY. Brno: EZ. Brno: FA. Brno: FB. Brno: FC. Brno: FD. Brno: FE. Brno: FF. Brno: FG. Brno: FH. Brno: FI. Brno: FJ. Brno: FK. Brno: FL. Brno: FM. Brno: FN. Brno: FO. Brno: FP. Brno: FQ. Brno: FR. Brno: FS. Brno: FT. Brno: FU. Brno: FV. Brno: FW. Brno: FX. Brno: FY. Brno: FZ. Brno: GA. Brno: GB. Brno: GC. Brno: GD. Brno: GE. Brno: GF. Brno: GG. Brno: GH. Brno: GI. Brno: GJ. Brno: GK. Brno: GL. Brno: GM. Brno: GN. Brno: GO. Brno: GP. Brno: GQ. Brno: GR. Brno: GS. Brno: GT. Brno: GU. Brno: GV. Brno: GW. Brno: GX. Brno: GY. Brno: GZ. Brno: HA. Brno: HB. Brno: HC. Brno: HD. Brno: HE. Brno: HF. Brno: HG. Brno: HH. Brno: HI. Brno: HJ. Brno: HK. Brno: HL. Brno: HM. Brno: HN. Brno: HO. Brno: HP. Brno: HQ. Brno: HR. Brno: HS. Brno: HT. Brno: HU. Brno: HV. Brno: HW. Brno: HX. Brno: HY. Brno: HZ. Brno: IA. Brno: IB. Brno: IC. Brno: ID. Brno: IE. Brno: IF. Brno: IG. Brno: IH. Brno: II. Brno: IJ. Brno: IK. Brno: IL. Brno: IM. Brno: IN. Brno: IO. Brno: IP. Brno: IQ. Brno: IR. Brno: IS. Brno: IT. Brno: IU. Brno: IV. Brno: IW. Brno: IX. Brno: IY. Brno: IZ. Brno: JA. Brno: JB. Brno: JC. Brno: JD. Brno: JE. Brno: JF. Brno: JG. Brno: JH. Brno: JI. Brno: JJ. Brno: JK. Brno: JL. Brno: JM. Brno: JN. Brno: JO. Brno: JP. Brno: JQ. Brno: JR. Brno: JS. Brno: JT. Brno: JU. Brno: JV. Brno: JW. Brno: JX. Brno: JY. Brno: JZ. Brno: KA. Brno: KB. Brno: KC. Brno: KD. Brno: KE. Brno: KF. Brno: KG. Brno: KH. Brno: KI. Brno: KJ. Brno: KK. Brno: KL. Brno: KM. Brno: KN. Brno: KO. Brno: KP. Brno: KQ. Brno: KR. Brno: KS. Brno: KT. Brno: KU. Brno: KV. Brno: KW. Brno: KX. Brno: KY. Brno: KZ. Brno: LA. Brno: LB. Brno: LC. Brno: LD. Brno: LE. Brno: LF. Brno: LG. Brno: LH. Brno: LI. Brno: LJ. Brno: LK. Brno: LL. Brno: LM. Brno: LN. Brno: LO. Brno: LP. Brno: LQ. Brno: LR. Brno: LS. Brno: LT. Brno: LU. Brno: LV. Brno: LW. Brno: LX. Brno: LY. Brno: LZ. Brno: MA. Brno: MB. Brno: MC. Brno: MD. Brno: ME. Brno: MF. Brno: MG. Brno: MH. Brno: MI. Brno: MJ. Brno: MK. Brno: ML. Brno: MM. Brno: MN. Brno: MO. Brno: MP. Brno: MQ. Brno: MR. Brno: MS. Brno: MT. Brno: MU. Brno: MV. Brno: MW. Brno: MX. Brno: MY. Brno: MZ. Brno: NA. Brno: NB. Brno: NC. Brno: ND. Brno: NE. Brno: NF. Brno: NG. Brno: NH. Brno: NI. Brno: NJ. Brno: NK. Brno: NL. Brno: NM. Brno: NO. Brno: NP. Brno: NQ. Brno: NR. Brno: NS. Brno: NT. Brno: NU. Brno: NV. Brno: NW. Brno: NX. Brno: NY. Brno: NZ. Brno: OA. Brno: OB. Brno: OC. Brno: OD. Brno: OE. Brno: OF. Brno: OG. Brno: OH. Brno: OI. Brno: OJ. Brno: OK. Brno: OL. Brno: OM. Brno: ON. Brno: OP. Brno: OQ. Brno: OR. Brno: OS. Brno: OT. Brno: OU. Brno: OV. Brno: OW. Brno: OX. Brno: OY. Brno: OZ. Brno: PA. Brno: PB. Brno: PC. Brno: PD. Brno: PE. Brno: PF. Brno: PG. Brno: PH. Brno: PI. Brno: PJ. Brno: PK. Brno: PL. Brno: PM. Brno: PN. Brno: PO. Brno: PP. Brno: PQ. Brno: PR. Brno: PS. Brno: PT. Brno: PU. Brno: PV. Brno: PW. Brno: PX. Brno: PY. Brno: PZ. Brno: QA. Brno: QB. Brno: QC. Brno: QD. Brno: QE. Brno: QF. Brno: QG. Brno: QH. Brno: QI. Brno: QJ. Brno: QK. Brno: QL. Brno: QM. Brno: QN. Brno: QO. Brno: QP. Brno: QQ. Brno: QR. Brno: QS. Brno: QT. Brno: QU. Brno: QV. Brno: QW. Brno: QX. Brno: QY. Brno: QZ. Brno: RA. Brno: RB. Brno: RC. Brno: RD. Brno: RE. Brno: RF. Brno: RG. Brno: RH. Brno: RI. Brno: RJ. Brno: RK. Brno: RL. Brno: RM. Brno: RN. Brno: RO. Brno: RP. Brno: RQ. Brno: RR. Brno: RS. Brno: RT. Brno: RU. Brno: RV. Brno: RW. Brno: RX. Brno: RY. Brno: RZ. Brno: SA. Brno: SB. Brno: SC. Brno: SD. Brno: SE. Brno: SF. Brno: SG. Brno: SH. Brno: SI. Brno: SJ. Brno: SK. Brno: SL. Brno: SM. Brno: SN. Brno: SO. Brno: SP. Brno: SQ. Brno: SR. Brno: SS. Brno: ST. Brno: SU. Brno: SV. Brno: SW. Brno: SX. Brno: SY. Brno: SZ. Brno: TA. Brno: TB. Brno: TC. Brno: TD. Brno: TE. Brno: TF. Brno: TG. Brno: TH. Brno: TI. Brno: TJ. Brno: TK. Brno: TL. Brno: TM. Brno: TN. Brno: TO. Brno: TP. Brno: TQ. Brno: TR. Brno: TS. Brno: TT. Brno: TU. Brno: TV. Brno: TW. Brno: TX. Brno: TY. Brno: TZ. Brno: UA. Brno: UB. Brno: UC. Brno: UD. Brno: UE. Brno: UF. Brno: UG. Brno: UH. Brno: UI. Brno: UJ. Brno: UK. Brno: UL. Brno: UM. Brno: UN. Brno: UO. Brno: UP. Brno: UQ. Brno: UR. Brno: US. Brno: UT. Brno: UY. Brno: UZ. Brno: VA. Brno: VB. Brno: VC. Brno: VD. Brno: VE. Brno: VF. Brno: VG. Brno: VH. Brno: VI. Brno: VJ. Brno: VK. Brno: VL. Brno: VM. Brno: VN. Brno: VO. Brno: VP. Brno: VQ. Brno: VR. Brno: VS. Brno: VT. Brno: VU. Brno: VV. Brno: VW. Brno: VX. Brno: VY. Brno: VZ. Brno: WA. Brno: WB. Brno: WC. Brno: WD. Brno: WE. Brno: WF. Brno: WG. Brno: WH. Brno: WI. Brno: WJ. Brno: WK. Brno: WL. Brno: WM. Brno: WN. Brno: WO. Brno: WP. Brno: WQ. Brno: WR. Brno: WS. Brno: WT. Brno: WU. Brno: WV. Brno: WX. Brno: WY. Brno: WZ. Brno: XA. Brno: XB. Brno: XC. Brno: XD. Brno: XE. Brno: XF. Brno: XG. Brno: XH. Brno: XI. Brno: XJ. Brno: XK. Brno: XL. Brno: XM. Brno: XN. Brno: XO. Brno: XP. Brno: XQ. Brno: XR. Brno: XS. Brno: XT. Brno: XU. Brno: XV. Brno: XW. Brno: XX. Brno: XY. Brno: XZ. Brno: YA. Brno: YB. Brno: YC. Brno: YD. Brno: YE. Brno: YF. Brno: YG. Brno: YH. Brno: YI. Brno: YJ. Brno: YK. Brno: YL. Brno: YM. Brno: YN. Brno: YO. Brno: YP. Brno: YQ. Brno: YR. Brno: YS. Brno: YT. Brno: YU. Brno: YV. Brno: YW. Brno: YX. Brno: YY. Brno: YZ. Brno: ZA. Brno: ZB. Brno: ZC. Brno: ZD. Brno: ZE. Brno: ZF. Brno: ZG. Brno: ZH. Brno: ZI. Brno: ZJ. Brno: ZK. Brno: ZL. Brno: ZM. Brno: ZN. Brno: ZO. Brno: ZP. Brno: ZQ. Brno: ZR. Brno: ZS. Brno: ZT. Brno: ZU. Brno: ZV. Brno: ZW. Brno: ZX. Brno: ZY. Brno: ZZ.	17487	25.05.2012	

B. PRONAR/POSJEDILSI - VLASNIK/DRŽALAC - OWNER/POSSESSOR

Ime i adresa Prezime Mjesto	Ime Ime Name	Me. personal Lic. No.	Vendbanini Prebivalje Residence	Kod. pošt. Poštanski kod Postal code	Habitativni i adresni Adresni detalji	Ploha i površ Izračunavanje Share quota	Proizvodnja Opis Description	Azurnost Ažurirano Updated
Pasari šoo. - Kuvendi Kommunal Prishine	PASARI ŠOO. - KUVENDI KOMUNAL PRISHINE	KCD191322	PRISHINE - PRISHINE			1/1		24.05.2012





Republika e Kosovës
Republika Fosevë - Republika of Kosovo



Komuna e Prishtinës
Opština Prishtina - Municipality of Prishtina

Date / Reference: 23.07.2018
13-353/01-0130059/18/1 dt. 02.07.2018

Për / Za / By: Drejtoria e Pronës
Dren Kukaj - Drejtor i Drejtorisë së Pronës
Xhevdet Zau, U.D. Udhëheqës i Sektorit të Pronës
Bujar Çumaku - Zyrtar i Pasturisë

Përmes / Përkohë / Through: Qendres për shërbim me qytetarë
Nga / Od / From: Drejtoria e Planifikimit Strategjik dhe Zhvillimit të Qëndrueshëm - Prishtinë
Drejtori: Genc Bashota
Shef sektori: Burbanqe Hydaverdi, L.d.a
Punoi: Florim Krasniqi B.Sc. Arch

Tema / Subjekt / Subject: Informim

Me shkresën nr. 13-353/01-0130059/18/1 dt. 02.07.2018 kemi kërkuar informim nga plani dhe pëlqim për parcelizim të parcelës nr. 00008-1 Zona Kadastrale Zllatar.

Pas verifikimit të hartave që i posedon kjo Drejtori dhe duke analizuar dokumentacionin përkatës, ju njoftojmë se parcela nr. 00008-1 shtrihet në kuadër të Planit Zhvillimor Urban i miratuar me Vendimin e Kuvendit të Komunës së Prishtinës 01 nr. 035-181427 dt. 24.09.2013, ku sipas këtij plani kjo parcel shtrihet në zone të destinuar për gjelbrim.

Pashtu ju njoftojmë se kjo parcel shtrihet në kuadër të Peizazhit të Mbrojtur "Gërmia" të shpallur nga Kuvendi i Kuvendit të Komunes me vendim 01-031-311318 dt. 22.12.2016.

Shtojtë: ekstrakt nga Plani Zhvillimor Urban dhe vendimi për rikatëgorizimin e parkut rajonal natyror "gërmia" në kategorinë - peizazh i mbrojtur

I dorëzohet: Eerl mesit, në lëndë dhe Qendres për shërbim me qytetarë

2018-07-23

34

